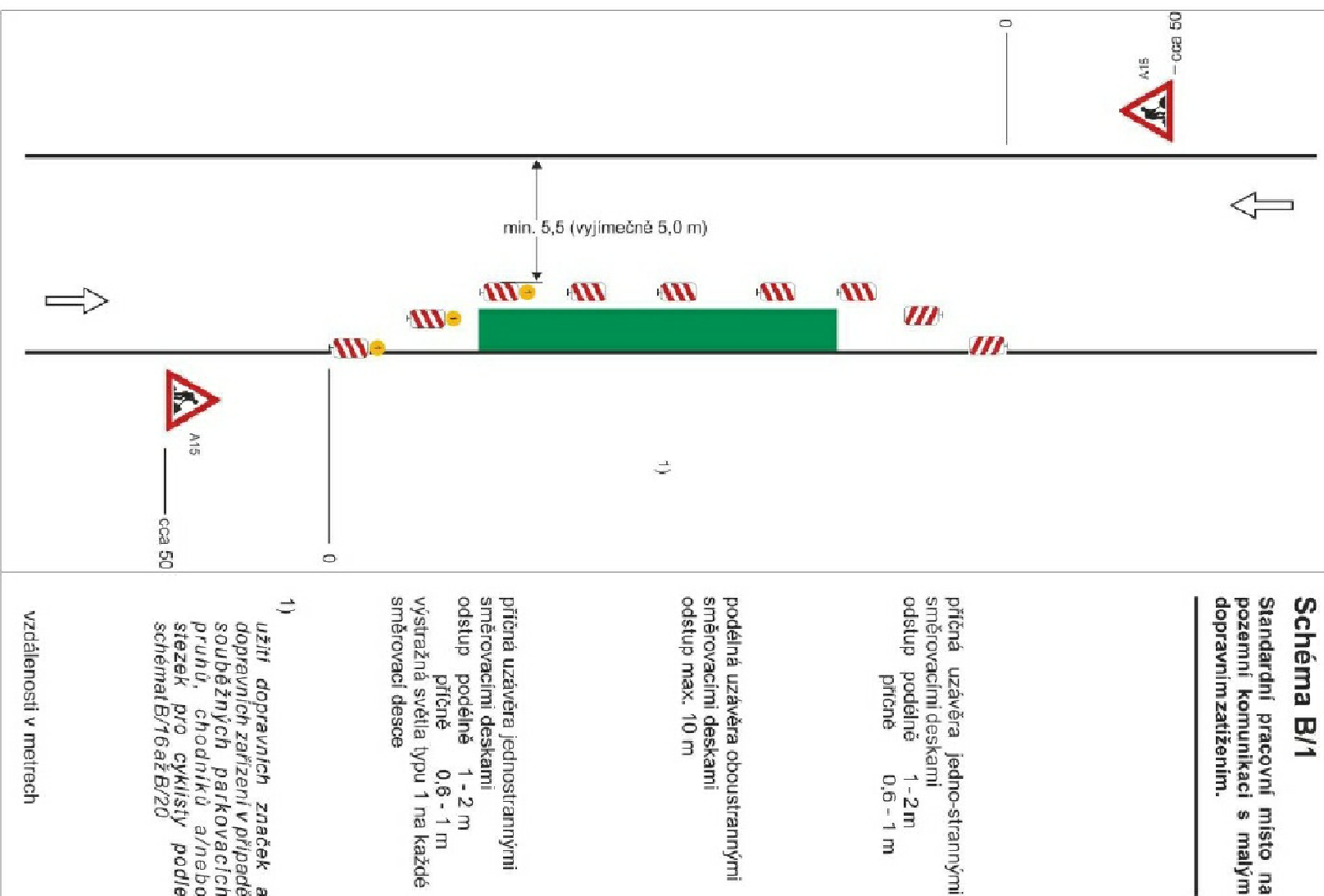


Schéma B/1

Standardní pracovní místo na pozemní komunikaci s malým dopravním zatížením.



průčná uzavěra jednostrannými
směrovacími deskami
odstup podélně 1-2 m
průčná 0,6-1 m

podélná uzávěra oboustrannými
směrovacími deskami
odstup max. 10 m

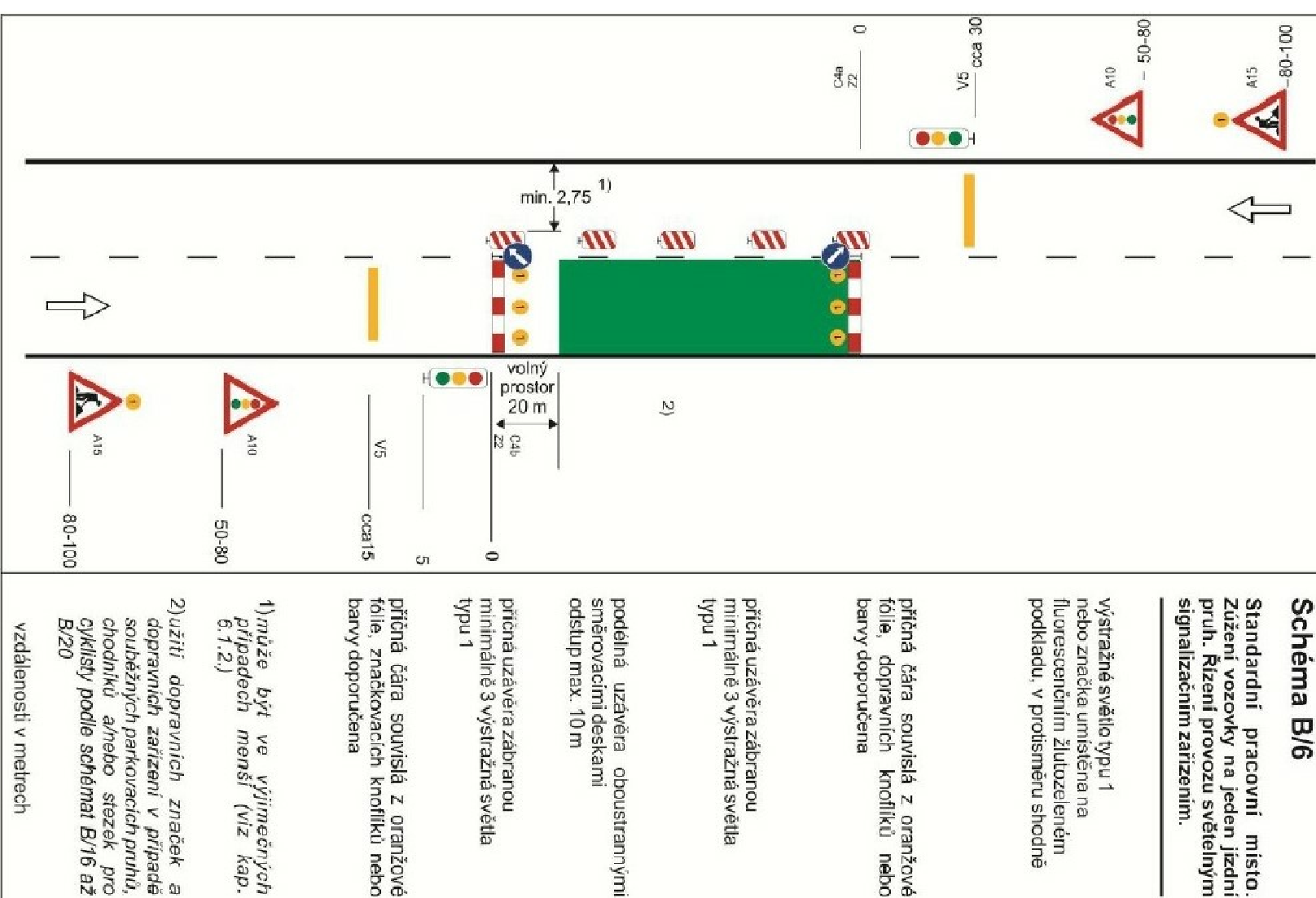
pŕiŕn   u  v  ra jedn  strannymi
 sm  rovacemi deskami
 odst  p pod  ln   1 - 2 m
 pŕiŕn   0,6 - 1 m
 v  stra  n   sv  tla t  pu 1 na ka  d  
 sm  rovac   desce

1) užít dopravních značek a dopravních zařízení v případě souběžných parkovacích pruhů, chodníků a/nebo stezek pro cyklisty podle schémat B/76 až B/20

vzdálenosti v metrech

Schéma B/6

Standardní pracovní místo. Zúžení vozovky na jeden jízdní pruh. Řízení provozu světelným signalizačním zařízením.



výstražné světlo typu 1
nebo značka umístěná na
fluorescenčním žlutozeleném
podkladu, v protisměru shodné

příčná čára souvislá z oranžové fólie, dopravních knoflíků nebo barvy doporučená

příčná uzavěra zábranou
minimálně 3 výstražná světla
typu 1

podélná uzavěra oboustrannými
směrovacími deskami
odslup max. 10 m

příčná uzavěra zábranou
minimálně 3 výstražná světla
typu 1

příčná čára souvislá z oranžové fólie, značkových knoflíků nebo barvy doporučená

1) může být ve výjimečných případech menší (viz kap. 6.1.2.)

2) užití dopravních značek a dopravních zařízení v případě souběžných parkovacích pruhů, chodníků a/nebo stezek pro cyklisty podle schémat B/16 až B/20

vzdálenosti v metrech

ZODP. PROJ.	NAVRHL	KRESLIL	VED. PROJ.
	TYRAJOVÁ	TYRAJOVÁ	
KRAJ: MORAVSKOSLEZSKÝ	ÚŘAD: MěÚ Nový Jičín		
INVESTOR: Město Nový Jičín, Masarykovo nám. 1/1, 74101 Nový Jičín			
AKCE:	CHODNÍKOVÉ TĚLESO V BLUDOVICÍCH U NOVÉHO JIČÍNA		
	úsek od č.p.4 po č.p.90		
ČÁST: B.8. ZÁSADY ORGANIZACE VÝSTAVBY			
OBSAH:			
SCHÉMA PŘECHODNÉHO DOPRAVNÍHO ZNAČENÍ			